



Rijksinspectie Digitale Infrastructuur
Ministerie van Economische Zaken

Institutionele logica en de invloed op naleving van graafregels

ZoARG parallel sessie 1



Even voorstellen...

- Master Civil Engineering and Management
- Onderzoek bij de RDI
- Halverwege onderzoek



Steven Keemers



zoarg
graafschade reductie

**UNIVERSITY
OF TWENTE.**



Rijksinspectie Digitale Infrastructuur
Ministerie van Economische Zaken en Klimaat



Léon Olde Scholtenhuis





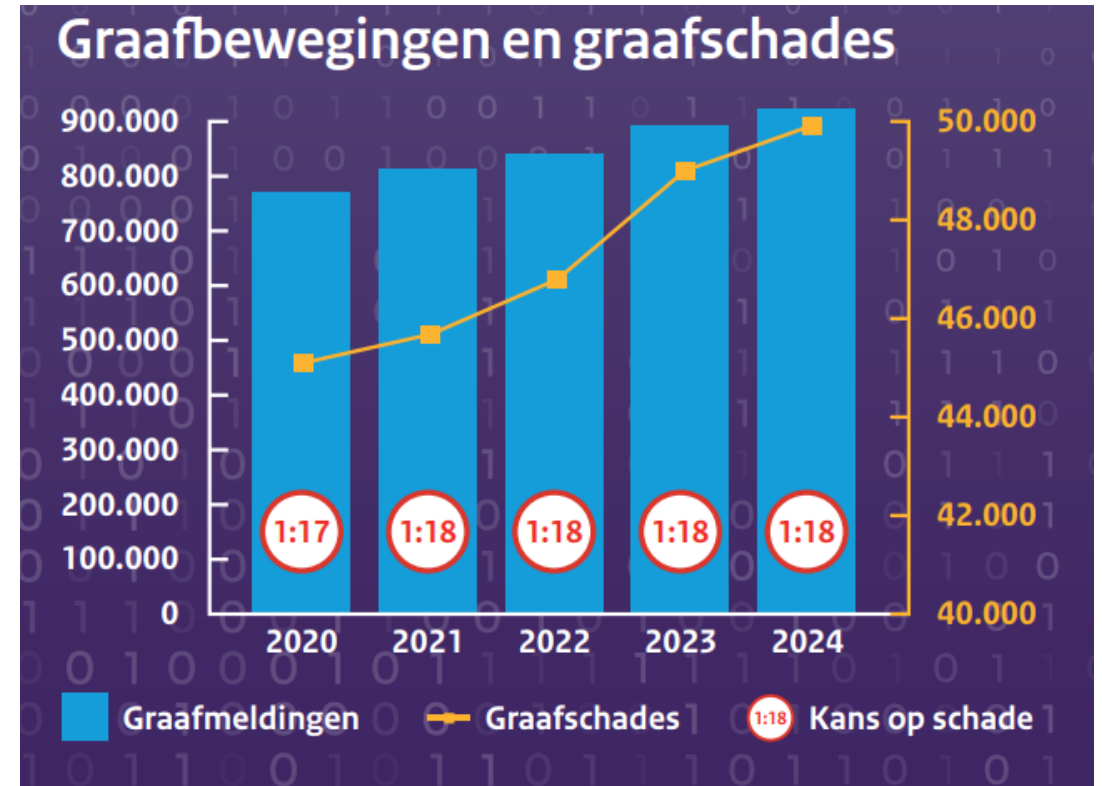
Inhoudsopgave

1. Introductie
2. Institutionele logica
3. Onderzoeksoptzet
4. Voorbeelden a.d.h.v. quotes/logica's
5. Ruimte voor vragen



Introductie

- > Kabels en leidingen zijn essentieel voor samenleving
- > Grote vraag naar ondergrondse infra
- > 49.913 schades in 2024 (5,42%)
- > Grote impact op omgeving, milieu en kosten
- > Directe herstelkosten 57,6M (indirect 29 hoger)





Introductie

- > Oorzaken graafschades
 - Onnauwkeurige of ontbrekende gegevens kabels en leidingen
 - Gebrekkige communicatie
 - Onzorgvuldig lokaliseren of graven
 - Ineffectief veiligheidsklimaat
 - Bedrijfsdruk en afschuiven van risico's

Oorzaken graafschades

Kabel/leiding niet/onvoldoende gelokaliseerd	29.841
Onvoldoende handmatig voorgestoken	10.585
Geen graafmelding gedaan	3.046
Onvoldoende beschermende voorzieningen getroffen	2.049
Geen geldige gebiedsinformatie op de graaflocatie	1.482
Onderzoeksbelemmerende omstandigheden	2.012
Kabel/leiding ontbrak in de gebiedsinformatie	376
Afwijkende ligging horizontaal > 1 m	71
Kabel/leiding lag op afwijkende diepte	341
Slechte kwaliteit kabel/leiding	45
Geen aansluitleidingschetsen aangevraagd	34
Buiten graafpolygoon gegraven	19
Afwijkende situatie door tussentijdse netwijziging	12

Eindtotaal
49.913



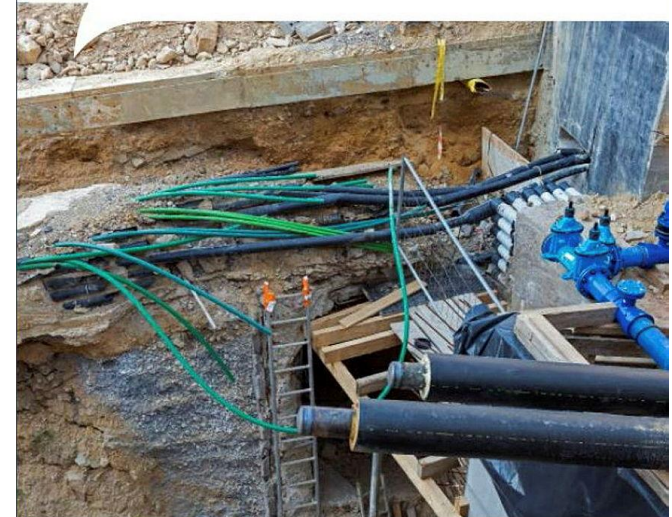
Introductie

- > WIBON, CROW 500 en KLIC
 - Proces en verantwoordelijkheden
- > Huidige preventie strategieën gaan uit van rationele naleving
- > Concurrerende institutionele logica's

kennisplatform
CROW

Schade voorkomen aan kabels en leidingen

Richtlijn zorgvuldig grondroeren
van initiatief- tot gebruiksfase





Introductie

- > Hoofdvraag:

Hoe beïnvloeden institutionele logica's de naleving van de graafregels onder opdrachtgevers en aannemers?

Scope: managers en personen die direct betrokken zijn bij naleving van de graafregels



Theorie

- > Hoofdvraag: Hoe beïnvloeden **institutionele logica's** de naleving van de **graafregels** onder opdrachtgevers en aannemers?
- > *Instituties: De regels van het spel*

Instituties zijn regels, normen en overtuigingen die mensen en organisaties aanmoedigen of tegenhouden om zich op een bepaalde manier te gedragen.





Theorie

- > Hoofdvraag: Hoe beïnvloeden **institutionele logica's** de naleving van veilige **graafregels** onder opdrachtgevers en aannemers?
- > *Instituties: De regels van het spel*
- > *Logica: Het redeneren om tot een besluit of gedrag te komen*
- > *Graafregels: WIBON en CROW 500*



Theorie

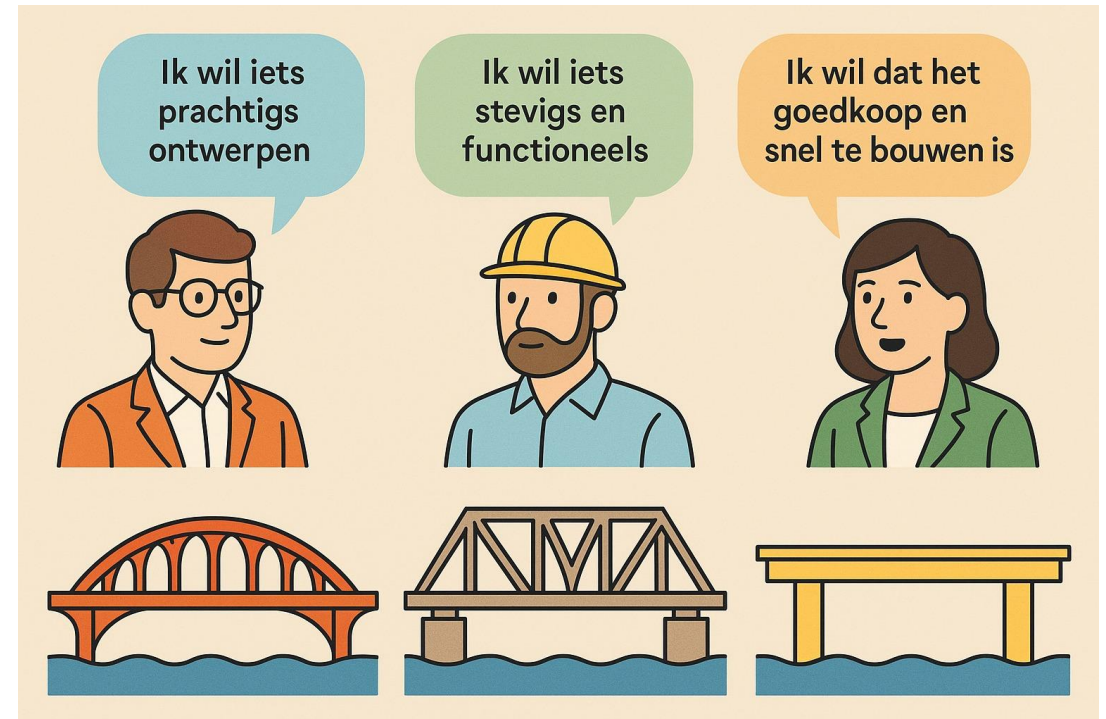
- > Institutionele logica perspectief
- > Diepgewortelde waarden, overtuigingen, aannames, en regels waarop individuen hun keuzes en gedrag baseren
- > Bepaalt wat legitiem is, waar de aandacht naartoe gaat, en welke betekenis iets krijgt

Thornton and Ocasio (1999, p804) defined institutional logics as “the socially constructed, historical patterns of material practices, assumptions, values, beliefs, and rules by which individuals produce and reproduce their material subsistence, organize time and space, and provide meaning to their social reality”.



Theorie

- > Meerdere concurrerende institutionele logica's
- > Een logica kan dominant zijn, maar is niet beperkt
- > Institutionele complexiteit
- > Spanning tussen logica's
- > Naleving op graafregels





Theorie – hypothese institutionele logica's



Professionaliteit



Productie



Toerekenbaarheid

Bron van legitimiteit

Uit professionele standaarden en morele verantwoordelijkheid

Uit financiële prestaties en projectplanning

Uit regelgevende kaders zoals wetten en contracten.

Aandacht

Gericht op kwaliteit, veiligheid, reputatie, opleiden en samenwerking.

Gericht op voortgang, kosten (reductie), efficiëntie, en productiedoelen halen.

Gericht op voorkomen van aansprakelijkheid, doorschuiven risico's documentatie, en handhaving.

Betekenis

Naleving is betekenisvol wanneer het verwacht wordt, reputatie verbetert of in lijn is met professionele normen.

Naleving is alleen betekenisvol wanneer het aansluit bij productiedoelen. Als het productie belemmert, kan de relevantie ter discussie staan.

Naleving is betekenisvol omdat het formele vereisten vervult en juridische bescherming biedt.



Onderzoeksopzet

- > **Observaties**
 - Inspecteurs (gemeentes, sleufinspecties)
 - Aannemer (aanleg glasvezel)
- > Semigestructureerde interviews
- > Analyse in Atlas.ti





Onderzoeksopzet

- > Observaties
- > **Semigestructureerde interviews**
 - Opdrachtgever (projectleiders, projectmanagers, engineers, adviseurs, preventiemedewerker)
 - Grondroerder (uitvoerders, projectleiders, managers, technisch auditor)
- > Analyse in Atlas.ti





Onderzoeksopzet

- > Observaties
 - > Semigestructureerde interviews
 - > **Analyse in Atlas.ti**
- > **Bron van legitimiteit:** Verklaart waarom bepaalde handelingen of regels als gerechtvaardigd, noodzakelijk of passend worden gezien binnen een bepaalde context.
 - > **Aandacht:** Verwijst naar waar de focus op is gericht, wat als belangrijk wordt beschouwd, of wat wordt genegeerd.
 - > **Betekenis:** Beschrijft hoe regels of situaties geïnterpreteerd of gewaardeerd worden.



Voorbeelden van de logica's uit de data



- > Professionaliteit
- > Productie
- > Toerekenbaarheid



Professionaliteit



Professionaliteit



Productie



Toerekenbaarheid

- > Bron: **professionele standaarden en morele verantwoordelijkheid**. Gericht op kwaliteit, veiligheid, **reputatie**, opleiden en samenwerking.
- > “Ja, ik volg de regels omdat we allemaal in dezelfde ondergrond, beperkte ondergrond zitten te roeren. Er zijn afspraken over gemaakt waar we ons aan moeten houden. Dus daar houden we ons aan. Want als wij het niet doen en niemand doet het, dan wordt het chaos in de ondergrond.”
- > “Ons uitgangspunt is altijd nul graafschades door de wijk. (...) We moeten overlast zien te voorkomen. (...) We geven al overlast doordat de bereikbaarheid slechter wordt of dingen zijn afgesloten, maar het moet niet méér overlast worden. Dat moet het uitgangspunt zijn.”
- > “Veel graafschade is slecht nieuws, slecht voor de gemeente, slecht voor de netbeheerders. En uiteindelijk slecht voor ons als grondroerder.”
- > “Ik denk ook dat je als bedrijf zijnde geen negatieve berichtgeving over jouw project wilt hebben en negatieve berichtgeving is veel gaafschade. (...) Al is het misschien maar glasvezel, maar er zijn toch veel mensen die geen internet meer hebben of niet meer tv kunnen kijken.”



Professionaliteit



Professionaliteit



Productie



Toerekenbaarheid

Brandweer ruk
Alblasserdam

**Monteur raakt stroomkabel in
Vroomshoop en wordt gewond
afgevoerd naar ziekenhuis**

**veroorzaakte enorme
internet en televisie in**

**Liveblog – Kabels geraakt bij
werkzaamheden aan Rozengracht**

**tijdens
n; deel Steenbergen**

zonder stroom

**Stroomkabel geraakt bij werkzaamheden in Vlaardingen,
woningen zonder stroom**



Productie



Professionaliteit



Productie



Toerekenbaarheid

- > Bron: **Financiële prestaties** en projectplanning. Gericht op voortgang, **kosten (reductie)**, efficiëntie , en **productiedoelen halen**.
- > “Je hebt geen schades gehad, want elke schade die ik krijg die drukt bij mij in mijn werk. Want die wordt gewoon 1 op 1 overgeboekt. Ja, dat is gewoon geld waar ik niet tegen kan werken. Als je 3500 euro moet betalen voor een paar glasvezel kabeltjes, daar kan ik ook twee weken een grondwerker voor laten lopen.”
- > “Want die jongens staan allemaal op meters. En iedere schade is natuurlijk 800 euro. Dat moet ik zoveel meter per dag meer graven. 60 meter meer graven of 50 meter meer graven. Om die schade weer in ieder geval teniet te laten doen. En je ziet dat er ergens een veel grotere drijf zit op het maken van die meters.”



Productie



Professionaliteit



Productie



Toerekenbaarheid

- > Regels die niet bijdragen aan productiedoelen kunnen worden gezien als bijkomende taken.
- > "Nee dat hebben we niet gemeld. Maar we hebben er ook niks van gehoord, er is niemand langs geweest ervoor. Moet ik dat nog melden dan?" →
- > "Ja, dat is een takelpakket erbij, zeg maar. Ze melden het op een app en daar is die app voor. En ja, moet je dat ook nog controleren? Ik doe het op ieder geval niet."





Toerekenbaarheid



Professionaliteit



Productie



Toerekenbaarheid

- > Bron: **wetten en contracten**. Gericht op **voorkomen van aansprakelijkheid, doorschuiven risico's**, documentatie, en handhaving.
- > “CROW 500 doen wij ook (...) Al was dat er al, maar nog nooit verplicht. Sinds twee jaar zijn die teugels aangetrokken, helemaal prima. Dus dat doen we ook.”
- > “Onszelf indekken dat wij volgens de regeltjes werken.” “Omdat ik bang ben dat ik ergens aansprakelijk voor gesteld kan worden of dat iets mijn schuld is.”
- > “Wij maken het rapport. Wij geven het aan de aannemer. Maak je risico inventarisatie en neem mitigerende maatregelen voor dat rapport. En daar houdt het bij ons op. (...) Ik vraag ze niet terug. Implementeer ze. Dus wij leggen dat bij ze neer. Ik heb nooit gezegd van laat me dat plan zien.”
- > “Ook de aannemer zelf is verantwoordelijk van eigen controle in het veld. Ook dat is weer volgens contract.”



Theorie – hypothese institutionele logica's



Professionaliteit



Productie



Toerekenbaarheid

Bron van legitimiteit

Uit professionele standaarden en morele verantwoordelijkheid

Uit financiële prestaties en projectplanning

Uit regelgevende kaders zoals wetten en contracten.

Aandacht

Gericht op kwaliteit, veiligheid, reputatie, opleiden en samenwerking.

Gericht op voortgang, kosten (reductie), efficiëntie, en productiedoelen halen.

Gericht op voorkomen van aansprakelijkheid, doorschuiven risico's, documentatie, en handhaving.

Betekenis

Naleving is betekenisvol wanneer het verwacht wordt, reputatie verbetert of in lijn is met professionele normen.

Naleving is alleen betekenisvol wanneer het aansluit bij productiedoelen. Als het productie belemmert, kan de relevantie ter discussie staan.

Naleving is betekenisvol omdat het formele vereisten vervult en juridische bescherming biedt.



Take-home message

Naleving is niet rationeel, institutionele logica's beïnvloeden hoe iemand naar de graafregels kijkt en toepast.



WIBON





Zijn er nog vragen?

LinkedIn®



Steven Keemers

Nummer: +31 (0)6 219 768 35

Email: s.r.keemers@student.utwente.nl