



Rijkswaterstaat
Ministerie van Infrastructuur en Milieu

Voortgang project
"Gronddekking Leidingen Grote
Rivieren" (GLGR) 2019

18 April 2019

Door: Stef Kampinga (OM)



Inhoud presentatie

- GLGR team 2019
- One step back: 2018 in beeld
- Resultaat van toetsingen 2018
- Uitdagingen GLGR 2019



GLGR team 2019

- Projectmanager: Emile Pennekamp
- Omgevingsmanager: Stef Kampinga
- Contract//Projectbeheer: Berrie Ganzeboom
- Projectondersteuning: Esther Kiestra
- Toezicht: Jouke Bokma
- Morfologie: Almer de Swaaf
- Communicatie: Marije Bangma



One step back: 2018 in beeld

1. Gestart met kennismaking Netbeheerders Bevb
 - Beheer Bevb goed op orde
 - Betrouwbare X,Y,Z een herkenbaar probleem
 - Relatie met overheidsorganisaties soms complex
 - Regelgeving niet altijd even duidelijk
2. Proces opgesteld voor opvragen lodingdata bij RWS
3. Proces landelijke coördinatie toezicht
4. Opstellen norm voor handhaving
5. Toetsing gegevens Bevb door Kragten
6. Opmaat naar eenvoudig toezicht door Netbeheerders en RWS



Proces opvragen loding data

- RWS meet periodiek rivierbodems in. Deze gegevens zijn via het dataloket vrij beschikbaar. (Servicedesk-data@rws.nl)
- Afgestemd met dataloket hoe deze gegevens het beste opgevraagd kunnen worden.
- Procedure opgesteld en uitgewerkt.
- Deze procedure is bij ons en bij de Velin beschikbaar

Aandachtspunten

- Vraag specifieke gegevens op
- Als er problemen zijn in de afstemming met het dataloket, bel ons!



Proces landelijke coördinatie toezicht

- Doel: om te zorgen dat door het hele land hetzelfde proces wordt gevolgd
 - Intern RWS proces
 - Jaarlijkse beoordeling van gegevens
 - RWS regio Oost Nederland als coördinerende regio
 - Uitvoering regionaal

Aandachtspunten

- Moet dit jaar worden ingeregeld
- Met elkaar monitoren hoe dit gaat



Opstellen norm voor toezicht

- Doel: om te zorgen dat RWS op een juiste manier toezicht kan houden

Toezicht criterium gronddekking	Beoordeling
> 2m	Groen
2 – 1m & 50m ²	Geel
1 – 0m & 50m ²	Oranje
< 0m & 25m ²	Rood
Geen toetsresultaat	Blauw



Resultaat toetsing 2018 door Kragten

Aantal leidingen	Kwalificatie toezicht	Toezichtcriterium gronddekking
74	Groen (Gr)	> 2m
24	Geel (G)	2 – 1m & 50m ²
2	Oranje (O)	1 – 0m & 50m ²
2	Rood (R)	< 0m & 25m ²
34 (21)	Blauw (onjuiste/geen 3d data)	(21 v.d. 34 toetsen groen op basis van RWS data)
136	Totaal aantal Bevb leidingen	



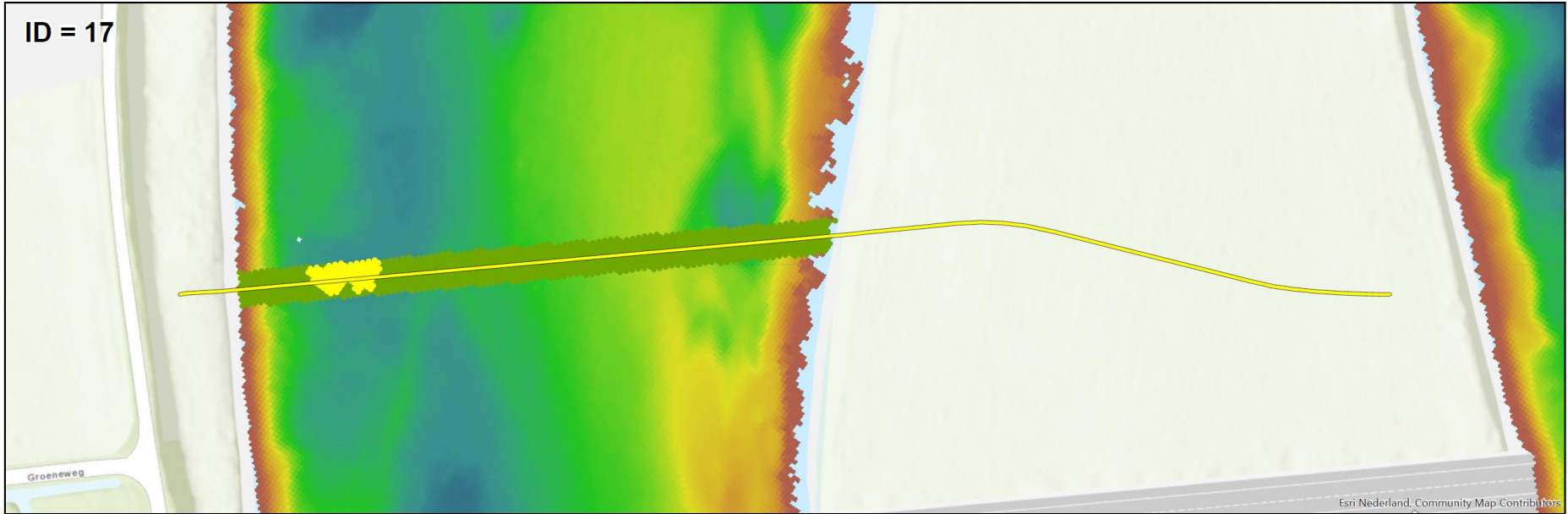
Opmaat naar eenvoudig toezicht RWS & Netbeheerders

- Doel: om te voorkomen dat leidingen ongemerkt bloot komen te liggen, om tijd en kosten te besparen, om beter zicht op meerjarige ontwikkelingen te hebben
 - Inrichten GEOWEB (Sweco)
 - Input X,Y,Z leidingen per netbeheerder
 - Automatische verversing lodingdata van RWS
 - Inlog netbeheerder, ziet alleen eigen leidingen
 - Met elkaar afstemmen over toezicht en oplossen beperkte gronddekking

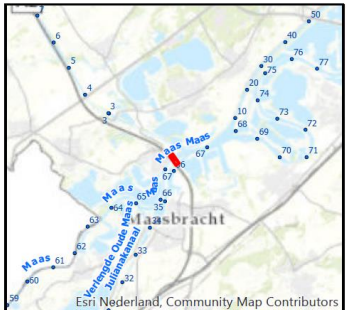
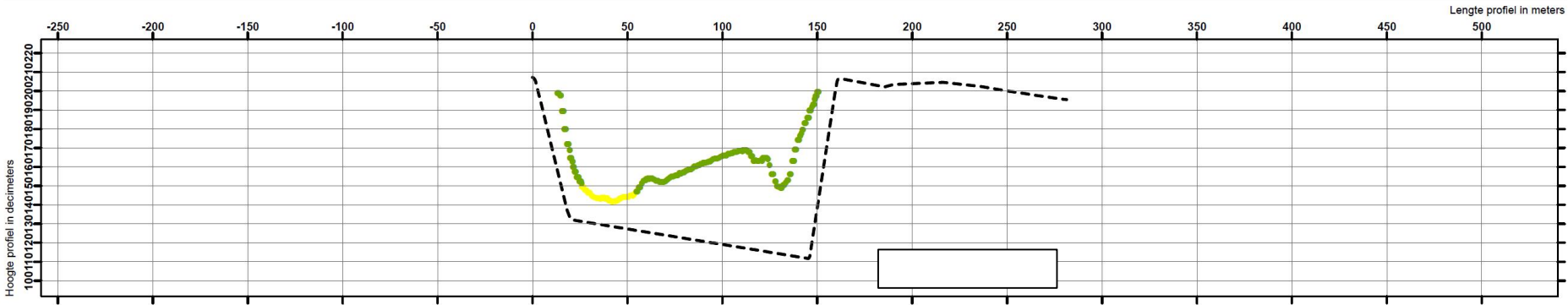
Aandachtspunten

- Verwachting per september operationeel
- Met elkaar monitoren hoe dit gaat

ID = 17



Esri Nederland, Community Map Contributors



Legenda

- Leiding (deels) boven bodem
- Leiding onvoldoende dekking, urgent
- Leiding onvoldoende dekking
- Leiding met voldoende dekking
- - - Leiding in dwarsprofiel

Dekking / toets criterium

- Boven bodem
- Dekking < 1,0 m
- Dekking 1,0 - 1,5 m
- Dekking > 1,5 m

Bodemhoogte

Hoog
Laag

Uitleg bepaling klassen van de leidingen:

- Leiding (deels) boven bodem:
Indien verschil bij >5% van de punten negatief
- Leiding met onvoldoende dekking, urgent:
Indien verschil bij >5% van de punten < 1m maar bij <5% van de punten negatief
- Leiding met onvoldoende dekking:
Indien verschil bij >5% van de punten < 1,5m maar bij <5% van de punten < 1m
- Leiding voldoende dekking:
Indien verschil bij <5% van de punten < 1,5m

Netbeheerder: Gasunie
RWS regio: Zuid-Nederland

Blad: 17

Bodempeiling: 2018

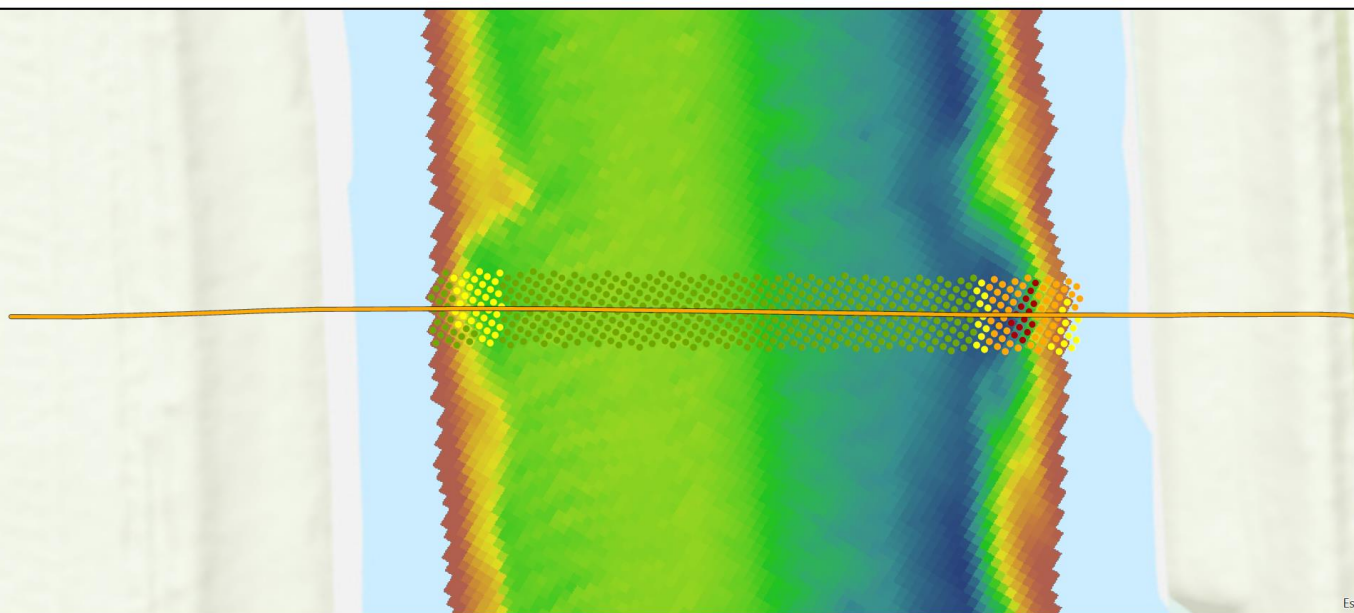
Getekend: CVK
20-3-2019

Gecontroleerd: LBR
20-3-2019

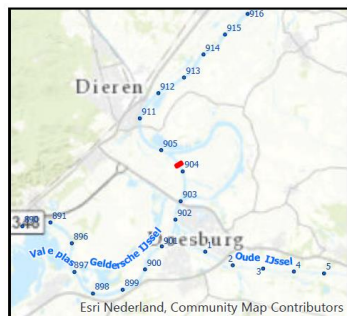
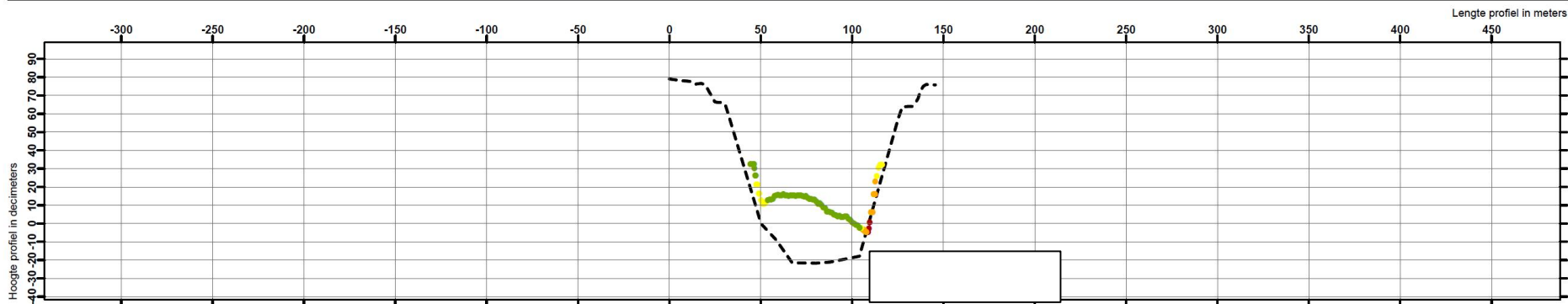
Schaal: 1:900

kragten

ID = 50



Esri Nederland, Community Map Contributors



Legenda

- Leiding (deels) boven bodem
- Leiding onvoldoende dekking, urgent
- Leiding onvoldoende dekking
- Leiding met voldoende dekking
- - - Leiding in dwarsprofiel

Dekking / toets criterium

- Boven bodem
- Dekking < 1,0 m
- Dekking 1,0 - 1,5 m
- Dekking > 1,5 m

Bodemhoogte



Uitleg bepaling klassen van de leidingen:

- Leiding (deels) boven bodem:
Indien verschil bij >6% van de punten negatief.
- Leiding met onvoldoende dekking, urgent:
Indien verschil bij >6% van de punten < 1m maar bij <-5% van de punten negatief.
- Leiding met onvoldoende dekking:
Indien verschil bij >6% van de punten < 1,5m maar bij <-5% van de punten < 1m.
- Leiding voldoende dekking:
Indien verschil bij <6% van de punten < 1,5m.

Netbeheerder: Gasunie
RWS regio: Oost-Nederland

Blad: 50

Bodempeiling: 2018

Getekend:
CVK
20-3-2019

Gecontroleerd:
LBR
20-3-2019

Schaal: 1:500

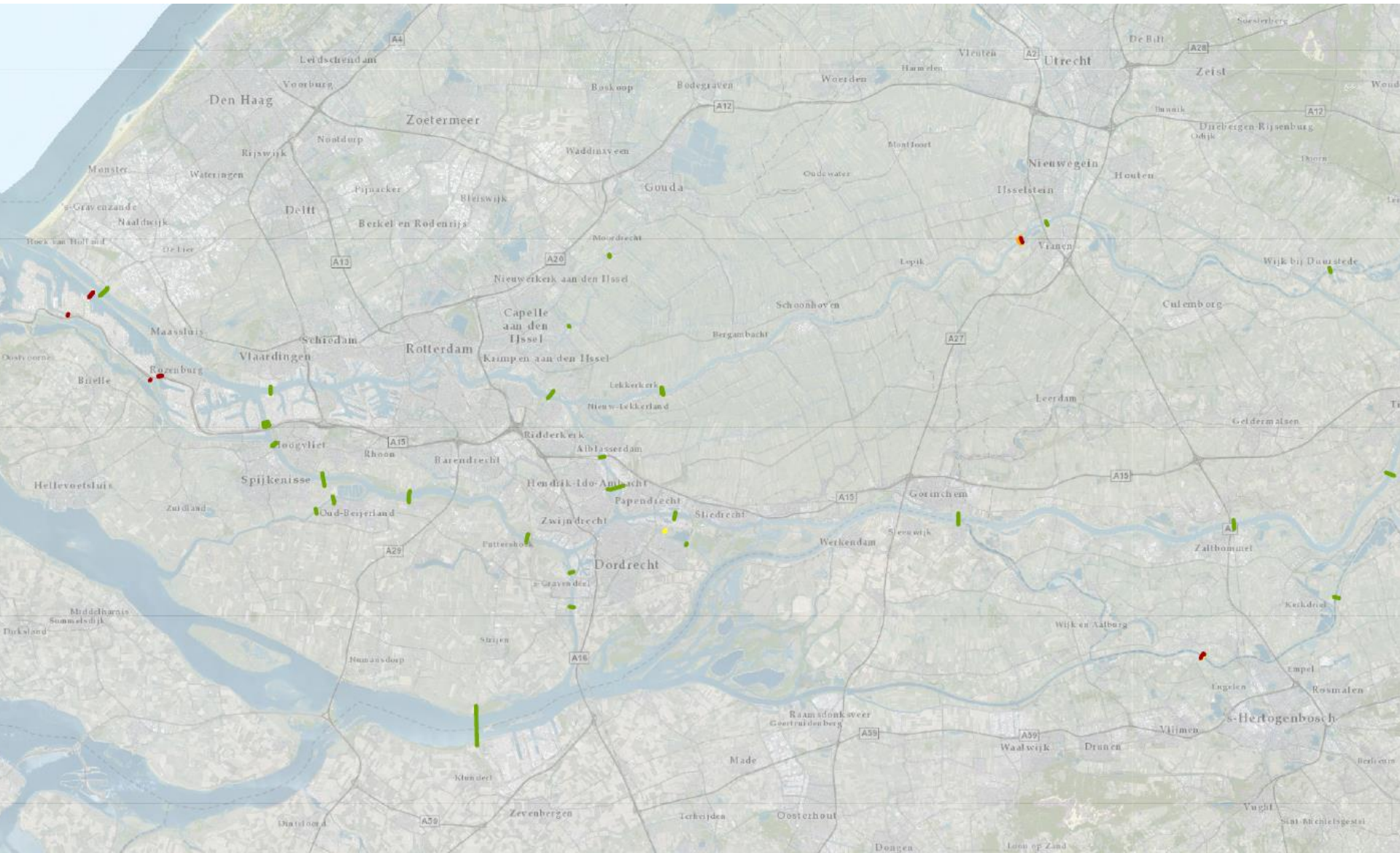


kragten





Landelijk overzicht





Uitdagingen GLGR 2019

- Beschikbaar krijgen betrouwbare X,Y,Z gegevens Bevb leidingen
 - Inrichten van landelijk toezicht processen b(innen RWS)
 - Snelheid eigen organisatie in relatie tot contact netbeheerders
 - Operationeel maken GEOWEB voor RWS en Netbeheerders
 - Oplossingen vinden voor leidingen die niet door de toets komen
-
- **HOE?**



Inzet handhaving ontbrekende gegevens & oplossen probleemgevallen

- Doel: verzamelen ontbrekende gegevens & oplossen probleemgevallen
- Betreft:
 - » verzamelen gegevens 34 onbekende leidingen (blauwe categorie)
 - » Oplossen probleemgevallen (geel 24 /oranje 2/rood 2)
- Hoe:
 - Nader onderzoek bodemontwikkelingen en x,y,z gegevens
 - Met elkaar een oplossing zoeken!
 - Gesprek
 - Formeel verzoek
 - Eventueel inzet van handhaving



Rondvraag en sluiting